

DOKUMENTACJA FOTOGRAFICZNA

Nazwa obiektu: BUDYNEK NR 11 ZESPOŁU PAŁACOWO-PARKOWEGO FUNDACJI „KRZYŻOWA”



1 Elewacja szczytowa – północna



2 Elewacja frontowa – wschodnia



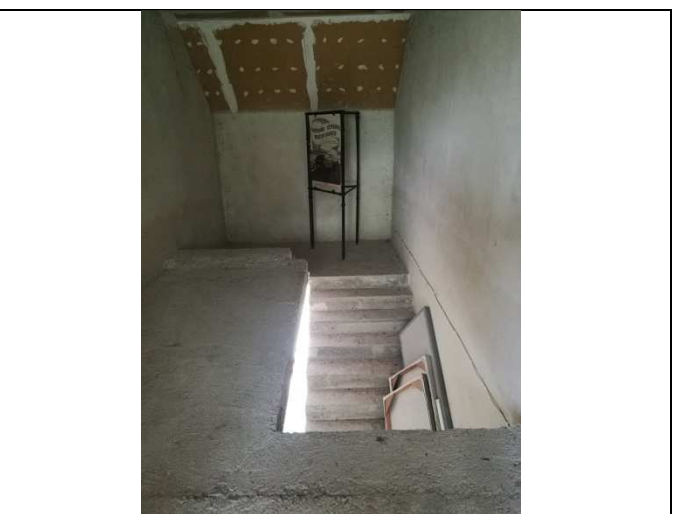
3 Elewacja szczytowa – południowa



4 Elewacja ogrodowa – zachodnia



5 Widok lokalnego zawilgocenia ścian parteru w miejscu loggii



6 Wewnętrzna klatka schodowa

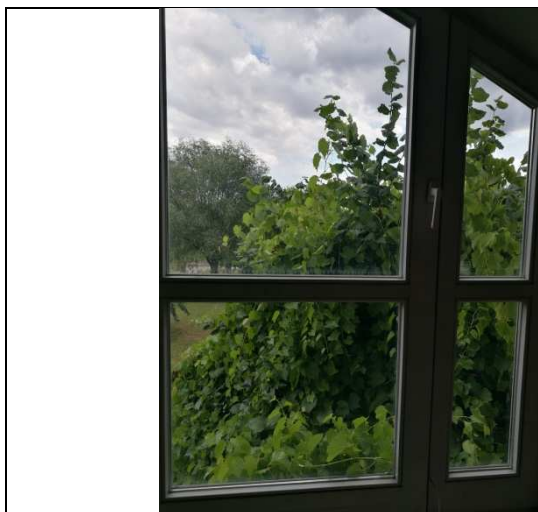
Nazwa obiektu: BUDYNEK NR 11 ZESPOŁU PAŁACOWO-PARKOWEGO FUNDACJI „KRZYŻOWA”



7 Widok fragmentu więźby dachowej



8 Porostanie roślinności w świetle otworu okiennego



9 Porostanie roślinności w świetle otworu okiennego



10 Widok loggii na I piętrze budynku



11 Widok loggii na I piętrze budynku



12 Widok loggii na I piętrze budynku

Nazwa obiektu: BUDYNEK NR 11 ZESPOŁU PAŁACOWO-PARKOWEGO FUNDACJI „KRZYŻOWA”



13 Widok ogólny zabudowy w obrębie I piętra



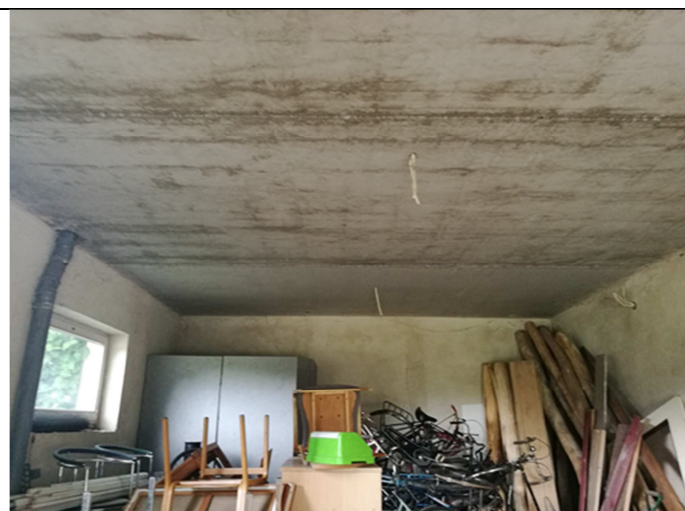
14 Widok ogólny zabudowy w obrębie I piętra



15 Widok okapu dachu nad loggią



16 Fragment zabudowy I piętra



17 Strop płytowy nad parterem budynku



18 Strop płytowy nad I piętrzem